

CAIGOS® - Globe-Auskunft

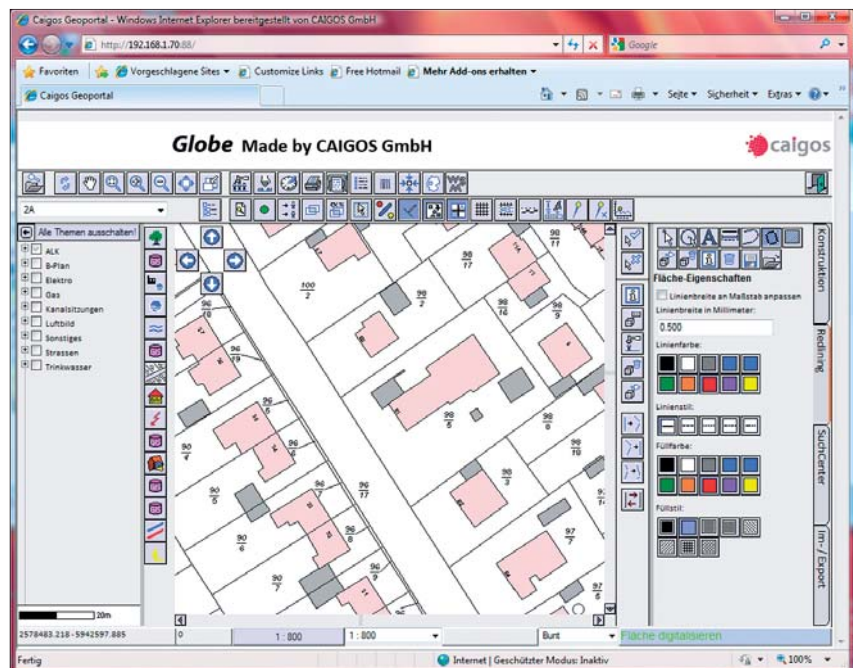
CAIGOS- Globe- Auskunft

CAIGOS-Globe-Auskunft dient der Anzeige aller in CAIGOS bekannten Geo- und Sachdaten. Voraussetzung ist nur der CAIGOS-Internetserver. Damit können schon alle Daten sofort im Web genutzt werden.

Die Einsatzmöglichkeiten von Globe-Auskunft sind nahezu unerschöpflich: Stadt-Informationssysteme, Stadtpläne, Integration in ERP- und CRM-Anwendungen, Tourismus, Geo- und Sachdatenauskunft über alle CAIGOS bekannten Datenbestände.

Das Standardauskunftssystem CAIGOS ist immer dabei. Die Nutzung der Auskunft ist über alle Standardbrowser und auf PDA möglich.

Globe-Auskunft benötigt keine weiteren Plugins. Clientseitig ist keine zusätzliche Installation notwendig. Somit kann Globe von jedem Arbeitsplatz mit Internetzugang direkt genutzt werden. Durch die Rechtevergabe können Funktionen benutzerspezifisch angepasst werden.



Zielgruppen

- Kommunale Verwaltungen
- Kommunale Betriebe
- Landesbehörden
- Ver- und Entsorgungsbetriebe
- Kommunale Dienstleister
- Planungs- und Ingenieurbüros
- Industrie, Handel, Versicherungen und Banken

Leistungsmerkmale

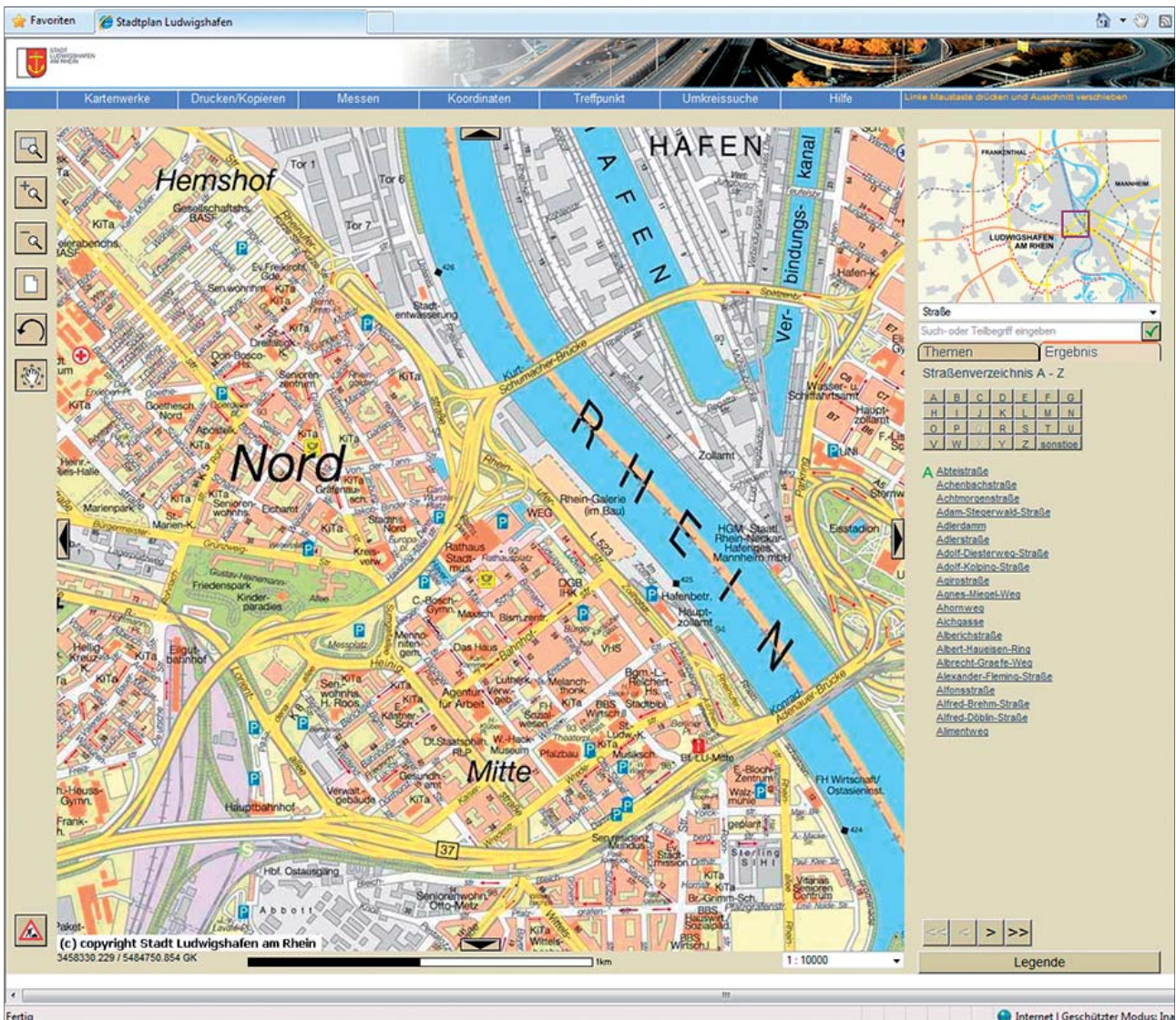
- Geo-Portallösungen
- Stadt-Informationssysteme
- Bürgerservice
- Stadtpläne
- Tourismus
- Google-Suche
- GDI
- Geo-Marketing
- Integration von Datenbeständen
- WMS-Integration
- ERP- und CRM-Integration in Geschäftsanwendungen

Ergänzende optionale Module

- Rasterserver für ultra-schnelle Anzeige
- Applikationsserver
- SuchCenter
- DokumentenManagement
- WorkflowManagement
- GeoCode, Xref
- Zugriff auf alle CAIGOS-Fachanwendungen

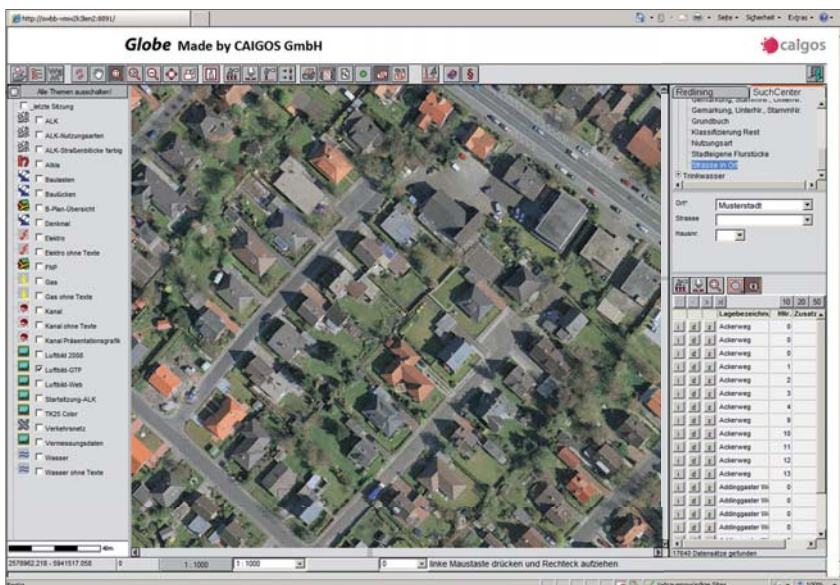
Funktionen

- direkte, komfortable Sachdatenpräsentation auf Knopfdruck
- Themen sichtbar/unsichtbar (CAIGOS-Explorer)
- Auskunft für alle CAIGOS-Fachanwendungen (über die Rechte der Fachanwendungen)
- Redlining
- angehängte Dokumente downloaden
- Schnelldruck mit variablem Maßstab und Rotation
- Schablonendruck mit variablem Maßstab, Rotation und dynamischen Texten
- CAIGOS-Ebenenexplorer, Arbeitssitzungen
- Darstellungsgruppen (farbig/schwarz-weiß Darstellung)



Mit freundlicher Genehmigung der Stadt Ludwigshafen

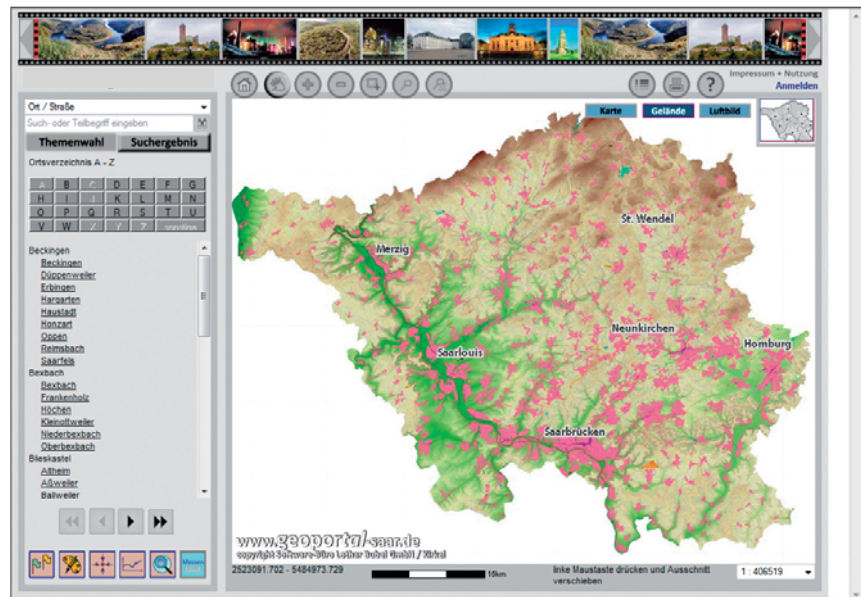
Kommunale Auskunft: komplexe Daten in Ebenen strukturiert, intuitive Bedienung



- WMS-Dienste „on the Fly“ einbinden
- Fremddaten „on the fly“ lesen
- Objektinformationen
- SuchCenter für einfache und schnelle Auskünfte
- integrierte Suche über Grafik- und Sachdaten, auch in externen Datenbeständen

Mehr Funktionen

- Aufruf direkt aus dem Browser
- keine Client-Installation erforderlich
- keine Plugins
- Redlining
- Zoomfunktionen, Messfunktionen
- Rasterdaten Explorer, Übersichtskarten
- Meta-Information über Karten- und Datenmaterial und Objekte
- Beim erneuten Aufruf stehen alle Einstellungen der letzten
- Arbeitssitzung wieder zur Verfügung.
- Abfragen aller Fachdaten, Tabellen und GIS-Objekte über eine Methode
- umfangliche und selbsterklärendes Online-Hilfesystem und Tool-Tips



Bürgerservice, Geo-Portallösungen, GDI, Geo-Marketing

Das Konstruktionsprinzip von Globe-Auskunft ist die Einfachheit. Die Bedienung ist intuitiv, Schulungen können nahezu entfallen. Die Oberfläche ist selbsterklärend so, dass sich auch unerfahrene Nutzer sehr schnell mit CAIGOS-Globe anfreunden werden. Die Online-Hilfe und Tool-Tips unterstützen die schnelle und effektive Nutzung.

Alle Globe-Auskunft Nutzer können über das bekannte Administrations-Tool verwaltet werden. Jeder Nutzer findet seine CAIGOS-Umgebung wie gewohnt wieder - auch im Internet. Das gleiche gilt für die Ressourcen, die dem Benutzer zugeordnet werden: Rechte für Benutzer und die Verwendung von Daten werden zentral verwaltet.