

CAIGOS®-Wasser

## CAIGOS-Wasser

In CAIGOS-Wasser werden alle Informationen über Wasserversorgungsnetze von den Anlagen zur Wasserbereitstellung über Wasserbehälter, Brunnen und Wasserwerk sowie das Leitungsnetz bis hin zum Abnehmer/Hausanschluss für die Verwaltung und den Betrieb erfasst, dokumentiert und gemanagt.

Aktuelle Daten über den Zustand und die Lage des Versorgungsnetzes sind schnell verfügbar und können komfortabel ausgewertet werden. Analyse, Planung und Darstellung des Ist-Zustands des Netzes sind effektiv möglich. Darüber hinaus bietet CAIGOS-Wasser vielfältige Möglichkeiten zur plangerechten Darstellung und Plotausgabe von Übersichts- und Bestandsplänen.

CAIGOS-Wasser ist ideal geeignet für technisches Personal, das die Netzinformationen managt, recherchiert und analysiert.

Modernste Internettechnologie macht die Information an jedem Arbeitsplatz verfügbar. Einfach, schnell und ohne spezifische Programmkenntnis.

### Leistungsmerkmale

- Management, Planung und Analyse der Netz-Ressourcen und Wasserversorgung
- Sämtliche Planwerke
- Analyse der Netzlogik
- Datenauflösung
- Schemapläne
- ... und alles im Web

### Optionale zugehörige Module

- ALK, ALB, ATKIS
- Rasterserver
- 3-D-Modul
- Höhenmodell
- HystemExtran

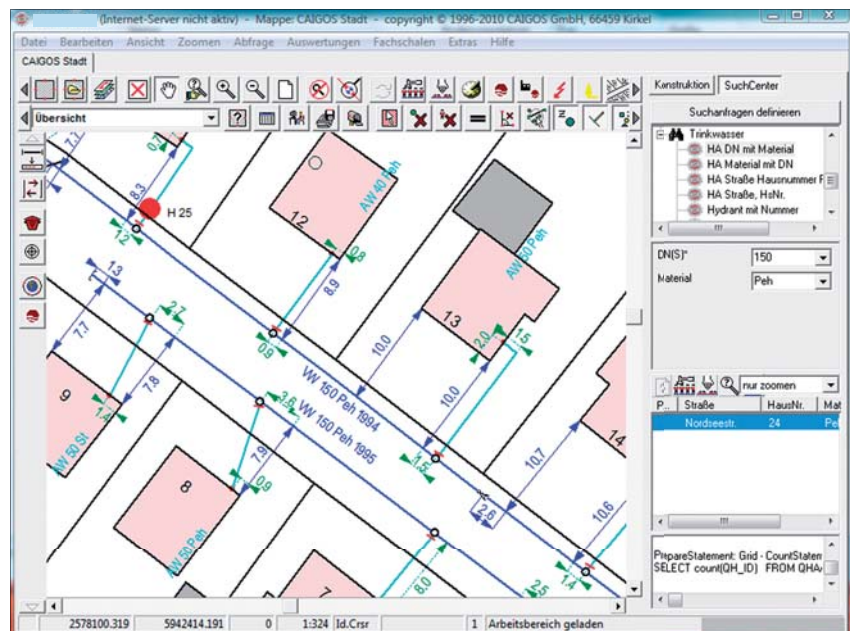
### Funktionen

- Erfassung und Bearbeitung sämtlicher Stammdaten unter
- Berücksichtigung der DIN 2425: Projektdaten, Leitungsarten,
- Netzobjektarten, Straßen und Picklisten wie z.B.
- Anschlussarten, Bauarten und Typen von Netzobjekten.

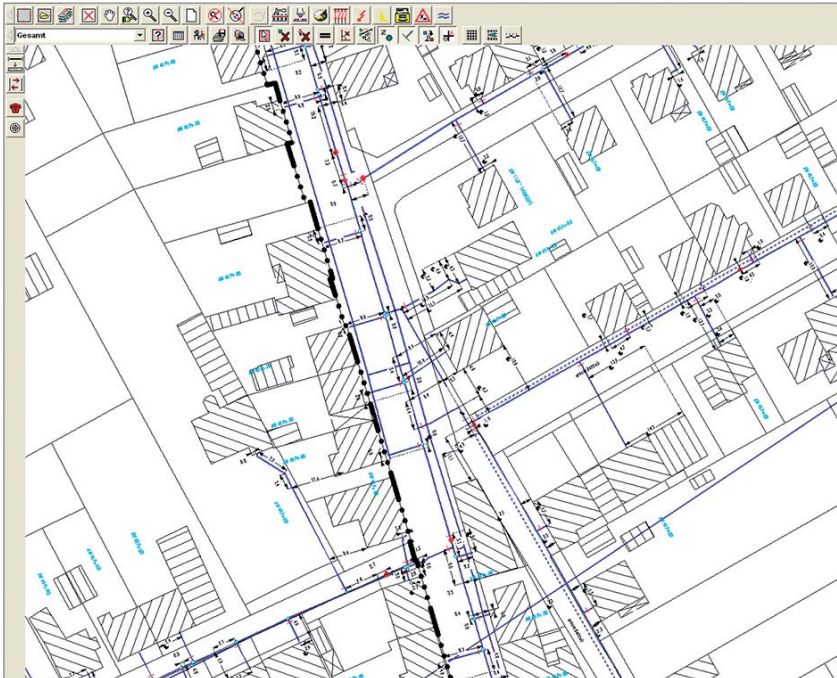
- Die Standards des DVGW ("Deutsche Vereinigung des Gas- und Wasserfaches") werden berücksichtigt
- Netzdaten, Berichtsdaten können sowohl manuell als auch durch Datenimport erfasst werden.
- Im gesamten Bearbeitungszyklus wird das Netzknoten-Kanten-Modell unterstützt und die Netzlogik gewährleistet.
- Plausibilitätsprüfungen wie z.B. die Knoten-Logik bei Leitungs- und Hausanschlüssen
- Erfassung, Präsentation und Simulation von Schieberzuständen, Netzverfolgung, Detailzeichnung
- Hausanschlussverwaltung
- Aufnahme aller Schäden und Wartungsmaßnahmen
- Dokumentation von Leitungen, Abschnitten,
- Einspeisungen (Brunnen, Behälter)
- Netzknoten (Schieber, Pumpen)
- Bestandsdatenverwaltung: Wassertechnische Bauwerke, Leitungen, Armaturen, Anschlüsse
- Integration der Kundendaten
- Kartenblattverwaltung: Kartenverwaltung: Übersichts- und Arbeitsmaßstab sind frei wählbar.
- Auf der Übersichtskarte wird das gesamte zu bearbeitende Gebiet dargestellt.

### Zielgruppen

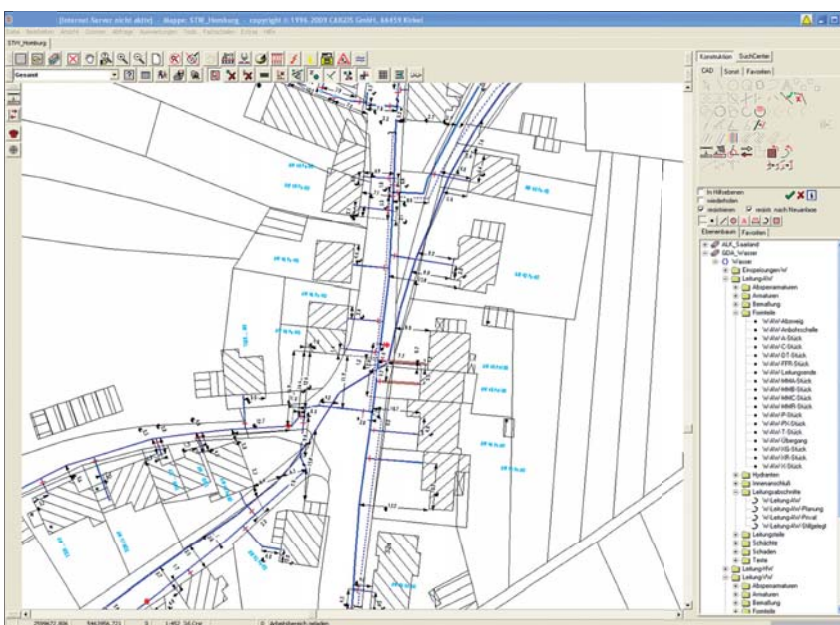
- Kommunale Verwaltungen
- Kommunale Betriebe
- Privatunternehmen
- Ver- und Entsorgungsbetriebe
- Kommunale Dienstleister
- Planungs- und Ingenieurbüros







- Hausanschluss wird eingemessen und mit Maßen dokumentiert für: jeden Knickpunkt, jedes Leitungsstück mit Angabe von Material / Dimension / Länge/ Bemaßung
- Übergänge: Automatische Übernahme der Rohrinformationen (z. B. Material, Durchmesser) beim Verbinden von Objekten.
- Nutzung: Erfassung Rohrnetz durch Digitalisieren, Konstruieren logische Prüfungen
- Netzwartung: Schadensmeldungen sowie Prüfungen/Prüfintervalle
- Dateneingabemasken: Leitungen, Hausanschluss / Abzweigung, Schäden mit Schadenstyp und Ort (Koordinaten) geht in Historie, Armaturen, Schächte, Prüfen mit Prüfintervallen und Prüfvorschriften, Einspeisepunkte, erweiterbare Picklisten, Hydranten, Formstücke
- Ausgaben: Lagepläne, Hausanschlussblätter, Übersichtskarten für Netzlogik und Schäden, Thematische Karten zu Druckzonen, Altersstruktur oder Material etc.



## Auswertungen, Analysen, Planwerke

- Jederzeit topologisch korrekte Abbildungen und Darstellung in allen Planwerken
- Bildung von Schnitten an jeder beliebigen Stelle mit einfacher objektorientierter Darstellung der zugehörigen Informationen, einfach verschiebbar und anpassbar, und alles bleibt logisch mit den Inhalten der Datenbank verknüpft

- Beim Vergrößern eines Kartenausschnitts werden abhängige Kartenblätter automatisch geladen.
- Flurstückinformationen: Anzeige spezifizierbarer Daten in Tabellen/Masken.
- Beschriftung: Darstellung von ausgewählten Datenbankinhalten
- in der Karte am entsprechenden zugeordneten Geoobjekt. Die Objekte bleiben logisch mit dem Datenbankinhalt verknüpft.

## Skalierungen und Erweiterungen

- Drucken: Druck oder Plot von frei bestimmbar Ausschnitten mit automatisch generierter Legende.
- Hausanschlusskartei: DIN A4 Ausdrücke, wählbare Maßstäbe, vorgegebenes Kartenfenster, Abbildung ausgewählter Datenfelder in der Legende oder erweiterte Ausgabe in Form von Diagrammen/Tabellen

